

# FALCON 12V telescopic

- Testa in tecnopolimeri/Ergal con bacchette in fibra di carbonio
- Motore elettrico 500 W 12V ad alte prestazioni e basso consumo elettrico
- Funzionamento con batteria 12 V
- Asta telescopica in alluminio dotata di impugnatura ergonomica con interruttore, ingresso cavo e protezione anti piega
- Interruttore a tenuta IP67
- Cavo di alimentazione da 12 m con morsetti attacco batteria
- Technopolymer/Ergal head with carbon fiber rods
- High power motor 500 W 12V with high performance and low power consumption
- 12 V battery operation
- Telescopic aluminum rod equipped with ergonomic handle with switch, cable entry and anti-bend protection
- Waterproof switch IP67
- 12 m power cable with battery clamps
- Cabezal en tecnopolímero/Ergal con dedos en fibra de carbono
- Motor eléctrico de alta potencia 500 W 12V de alto rendimiento y bajo consumo
- Funcionamiento con batería de 12V
- Pértiga telescópica de aluminio equipada con mango ergonómico con interruptor on-off y cable de conexión a la batería, con sistema de protección
- Interruptor hermético IP67
- Cable de alimentación de 12 m con pinzas de conexión de batería

- ✓ 12V ELECTRIC MOTOR
- ✓ POWER MAX 500 W
- ✓ SUPER LIGHT
- ✓ SIZE REDUCED
- ✓ LOW VIBRATION



## FALCON<sup>®</sup> 12V

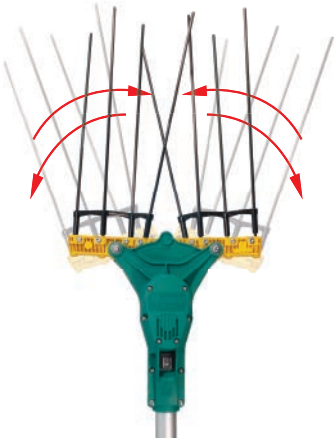


Dati tecnici	Technical data	Datos técnicos	AL-200/F	AL-300/F
Alimentazione	Power Supply	Alimentación	12V battery	12V battery
Assorbimento	Absorption	Absorción	2,5 A	2,5 A
Batteria consigliata	Recommended battery	Batería recomendada	12V 80 Ah	12V 80 Ah
Larghezza di lavoro	Working width	Anchura de trabajo	25 - 50 cm	25 - 50 cm
Bacchette in carbonio estraibili	Interchangeable carbon rods	Dedos en fibra de carbono	4+4 Ø 4,5 mm	4+4 Ø 4,5 mm
Battute al minuto	Beats per minute	Movimientos por minuto	1050 bpm	1050 bpm
Asta telescopica in alluminio	Telescopic aluminum rod	Pértiga telescópica de aluminio	AL-200	AL-300
Motore elettrico	Electric motor	Motor eléctrico	Brushed 500W 12V	Brushed 500W 12V
Nr. velocità motore	No. of motor speed	No. de r.p.m. del motor	1	1
Lunghezza massima totale	Total maximum length	Longitud máxima total	170-250 cm	210-340 cm
Peso (senza batteria)	Weight (without battery)	Peso (sin batería)	2,3 kg	2,5 kg
Capacità di raccolta	Collection capacity	Capacidad de cosecha	70-110 kg/h	70-110 kg/h

Abbacchiatore + asta telescopica + cavo di alimentazione da 12 m  
 Olive harvester + telescopic extension rod + 12 m power cable  
 Vareadora + pértiga telescópica + cable de alimentación 12 m

Cod. 1040070

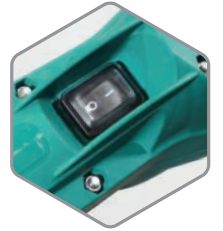
Cod. 1040071



Movimento laterale contrapposto per annullare le vibrazioni  
Opposed lateral movement to cancel vibrations  
Movimiento lateral opuesto para cancelar vibraciones.



Bacchette in carbonio di facile e rapida sostituzione  
Easy and quick replacement carbon rods  
Dientes de carbono con sistema de cambio fácil y rápido



Interruttore a tenuta IP67  
Waterproof switch IP67  
Interruptor hermético IP67

Sistema antirotazione e sblocco rapido dell'asta  
Anti-rotation system and quick release of the rod  
Pértiga con sistema antirrotación y apertura/cierra rápido

Funzionante con batteria da 12 volt  
It works with 12-volt battery  
Funciona con batería de 12 voltios



FALCON

# FALCON 12V telescopic

- Tête en technopolymère/Ergal avec tiges en fibre de carbone
- Moteur électrique de 500 W 12V à haute performance et faible consommation d'énergie
- Fonctionnement avec batterie 12 V
- Tige télescopique en aluminium équipée d'une poignée ergonomique avec interrupteur, entrée de câble et protection anti-froissement
- Interrupteur étanche IP67
- Câble d'alimentation de 12 m avec bornes de connexion de la batterie
- Technopolymer/Ergal head with carbon fiber rods
- High power motor 500 W 12V with high performance and low power consumption
- 12 V battery operation
- Telescopic aluminum rod equipped with ergonomic handle with switch, cable entry and anti-crease protection
- Waterproof switch IP67
- 12 m power cable with battery clamps
- Technopolymer/Ergalkopf mit Karbonstäbchen
- Hochleistungsmotor 500 W 12V mit hoher Leistung und geringem Stromverbrauch
- 12 V Batteriebetrieb
- Teleskopstange aus Aluminium, ausgestattet mit ergonomischem Griff mit Schalter, Kabeleinführung und Knickschutz
- Wasserdichter Schalter IP67
- 12 m Netzkabel mit Batterieklemmen

- ✓ 12V ELECTRIC MOTOR
- ✓ POWER MAX 500 W
- ✓ SUPER LIGHT
- ✓ SIZE REDUCED
- ✓ LOW VIBRATION



## FALCON<sup>®</sup> 12V

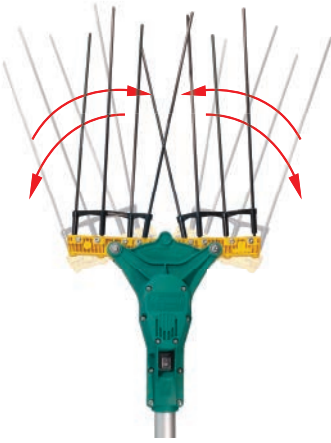


Données techniques	Technical data	Technische Daten	AL-200/F	AL-300/F
Source de courant	Power Supply	Spannungsversorgung	12V battery	12V battery
Absorption	Absorption	Absorption	2,5 A	2,5 A
Batterie recommandée	Recommended battery	Empfohlener Akku	12V 80 Ah	12V 80 Ah
Largeur de travail	Working width	Arbeitsbreite	25 - 50 cm	25 - 50 cm
Tiges de carbone amovibles	Interchangeable carbon rods	Auswechselbare Karbonstäbchen	4+4 Ø 4,5 mm	4+4 Ø 4,5 mm
Battements par minute	Beats per minute	Schläge pro Minute	1050 bpm	1050 bpm
Tige télescopique en aluminium	Telescopic aluminum rod	Teleskopische Aluminiumstange	AL-200	AL-300
Moteur électrique	Electric motor	Elektromotor	Brushed 500W 12V	Brushed 500W 12V
Nombre de vitesse du moteur	No. of motor speed	Nr. der Motordrehzahl	1	1
Longueur totale maximale	Total maximum length	Maximale Gesamtlänge	170-250 cm	210-340 cm
Poids (sans batterie)	Weight (without battery)	Gewicht (ohne Akku)	2,3 kg	2,5 kg
Capacité de collecte	Collection capacity	Sammelkapazität	70-110 kg/h	70-110 kg/h

Secoueur à olives + tige télescopique + câble d'alimentation 12 m  
 Olive harvester + telescopic extension rod + 12 m power cable  
 Olivenschüttler + Teleskopstange + 12 m Netzkabel

Cod. 1040070

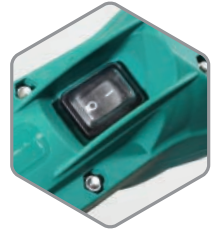
Cod. 1040071



Mouvement latéral opposé pour annuler les vibrations  
Opposed lateral movement to cancel vibrations  
Gegenläufige seitliche Bewegung zur Aufhebung von Vibrationen



Tiges en carbone de remplacement facile et rapide  
Easy and quick replacement carbon rods  
Einfacher und schneller Austausch von Kohlenstäbchen



Interrupteur étanche IP67  
Waterproof switch IP67  
Wasserdichter Schalter IP67

Système anti-rotation et blocage rapide  
Anti-rotation system and quick release of the rod  
Anti-Rotations-System und Schnellverschluss

Fonctionnement avec batterie 12 V  
It works with 12-volt battery  
12 V Batteriebetrieb



FALCON