

Hummel

Agricultural Machines

KIPPER / BALLENWAGEN / MISTSTREUER



JETZT ZU
AKTIONSPREISEN



3,5-TONNER

RMU1225

- 1-Achs 3-Seitenkipper
- 2,75x1,75m Plateaumaß
- 500mm Stahlbordwände
- Feststellbremse
- Beleuchtung
- Stützfuß
- 10,0/75-15,3 Bereifung

EINFÜHRUNGSPREIS:

NUR €4.690,-



5-TONNER

RMU1235 EU

- 1-Achs 3-Seitenkipper
- 3,00x1,90m Plateaumaß
- 500/500mm Stahlbordwände
- hydr. Bremse
- Beleuchtung
- Stützrad
- 10,0/75-15,3 Bereifung

EINFÜHRUNGSPREIS:

NUR €6.990,-



6,5-TONNER

RMU1250 EU

- 1-Achs 3-Seitenkipper
- 3,50x2,00m Plateaumaß
- 500/500mm Stahlbordwände
- hydr. Bremsanlage
- Beleuchtung
- Stützrad
- Breitreifen: 400/60-15,5

EINFÜHRUNGSPREIS:

NUR €7.990,-



6,5-TONNER

RMU1250 SMALL

- 1-Achs 3-Seitenkipper
- 3,50x1,80m Plateaumaß
- 500/500mm Stahlbordwände
- hydr. Bremsanlage
- Beleuchtung
- Stützrad
- Breitreifen: 400/60-15,5

EINFÜHRUNGSPREIS:

NUR €7.990,-



18-TONNER

RMU24150

- 2-Achs 3-Seitenkipper
- 5,10m x 2,41m Plateumaß
- 800/800 mm Stahlbordwände
- Bordwandversteifung unten
- Pendelwandverschluss links/rechts/hinten
- Rübenspitz & Plane
- Schnelllaufachsen mit 400x120 mm Bremstrommel
- ALB-Regler an beiden Achsen
- 2-Leiter-Druckluftbremsanlage
- Durchleitung sämtliche Anschlüsse für 2. Kipper
- massive Bauweise - hochwertiger Maschinenbaustahl
- NEUE LKW-Bereifung 385/65 R22,5

EINFÜHRUNGSPREIS:

NUR €21.990,-



15,5-TONNER

RMU24120

- 2-Achs 3-Seitenkipper
- 5,00x2,10m Plateumaß
- 800/600mm Stahlbordwände
- Bordwandversteifung unten
- Plane
- 2-Leiter-DL-Bremsanlage + ALB
- neue LKW-Bereifung 385/55 R22,5

EINFÜHRUNGSPREIS:

NUR €20.490,-



21-TONNER

RMU36210

- 3-Achs 3-Seitenkipper
- 6,50 x 2,30 m Plateumaß
- 800/600 mm Stahlbordwände mit Mittelsteher
- Pendelwandverschlüsse
- 2-Leiter Druckluftbremsanlage mit ALB
- 385/55 R22,5 LKW-Bereifung NEU

EINFÜHRUNGSPREIS:

NUR €39.990,-



24-TONNER

RMU36240

- 3-Achs 3-Seitenkipper
- 7,50 x 2,30 m Plateumaß
- 800/800 mm Stahlbordwände mit Mittelsteher
- Pendelwandverschlüsse
- 2-Leiter Druckluftbremsanlage mit ALB
- 500/55 R22,5 LKW-Bereifung NEU

EINFÜHRUNGSPREIS:

NUR €47.990,-



13-TONNER

RMU44100/L

- Tandem 3-Seitenkipper
- 4,50x2,30m Plateumaß
- 600/600mm Stahlbordwände
- Bordwandversteifung unten
- Plane
- 2-Leiter-DL-Bremsanlage + ALB
- Breitreifen: 500/50-17

EINFÜHRUNGSPREIS:

NUR €17.990,-



15,5-TONNER

RMU44120

- 2-Achs 3-Seitenkipper
- 5,00x2,10m Plateumaß
- 800/800mm Stahlbordwände
- Bordwandversteifung unten
- Plane
- 2-Leiter-DL-Bremsanlage + ALB
- neue LKW-Bereifung 385/55 R22,5

EINFÜHRUNGSPREIS:

NUR €20.490,-



19,8-TONNER

RMU44150

- 2-Achs 3-Seitenkipper
- 5,10 x 2,41m Plateumaß
- 800/800mm Stahlbordwände
- Bordwandversteifung unten
- Plane
- 2-Leiter-DL-Bremsanlage + ALB
- neue LKW-Bereifung 385/55 R22,5

EINFÜHRUNGSPREIS:

NUR €21.990,-



12,5-TONNER

T-ROCK 10

- Tandem-Rückwärts-Muldenkipper
- 4,15 x 2,00 m Wannenmaß
- 700mm Wannenhöhe aus 5mm Stahlblech
- 2-Leiter Druckluftbremse mit ALB
- 500/50-17 Bereifung

EINFÜHRUNGSPREIS:

NUR €18.990,-



7,5-TONNER

RMH 1260

- Tandem-Rückwärts-Muldenkipper
- 3,70 x 2,10 m Wannenmaß
- 1000mm Wannenhöhe aus 5mm Stahlblech
- hydr. Bremse
- 12,5/80-15,3 Bereifung

EINFÜHRUNGSPREIS:

NUR €7.990,-

MISTSTREUER



COPTR

- Universalstreuer für Mist & Kompost
- 8,4 t Nutzlast
- 8-12 m Streubreite, 2 stehende Verteiler
- gefederte Deichsel
- 460/85 R38 Breitreifen

Einführungspreis:
nur € 24.990,-



KGD44100

- Universalstreuer für Mist & Kompost
- 10 t Nutzlast
- 4 Kettenstränge
- hydraulischer Kratzbodenantrieb
- Universalstreuwerk für 8-12 m Streubreite
- Tandemfahrwerk mit 500/70-17 Breitreifen
- 40 km/h Ausführung mit DL-Bremse und ALB
- massive Bauweise

nur € 24.990,-

BALLENWAGEN



BALE24840

- 2-Achs Ballenwagen
- 16t Höchstzulässiges Gesamtgewicht
- 8,4 x 2,4 m Plateaumaß
- massive Bauweise
- Breitreifen 500/50-17
- 2L-Druckluftbremsanlage mit ALB-Regler
- 40 km/h Ausführung

nur € 15.990,-

WEITERE MARKEN & ERSATZTEILE

EV
ENOVENETA
TECNOLOGIE ENOLOGICHE



FPM
AGROMECHANIKA



CELMAK
Tarım Makinaları Tic. San. Ltd. Şti.



SaMASZ



AGRO
MASZ



TOSCANO
agricultural machinery



BARGAM
Agriculture



Inleri



McCORMICK



AUSSERDEM BEI EIBL&WONDRAK:

ERSATZTEILE ZUM BESTEN PREIS
ORIGINALTEILE ODER PROFIPARTS NACHBAU-ERSATZTEILE



Eibl & Wondrak GmbH

Hofstättenweg 2, 2201 Gerasdorf

Tel.: 01 / 250 68, E-mail: office@eibl-wondrak.at

IHRE ANSPRECHPARTNER



Ernst Rautner

Ihr Ansprechpartner für Weinbau-,
Kellereitechnik & Agrarprodukte

Tel.: 01 / 250 68 - 12

e-mail: e.rautner@eibl-wondrak.at



Samantha Tamerler

Ihre Ansprechpartnerin für Ersatzteillogistik
und Reparatur-Management

Tel.: 01 / 250 68 - 23

e-mail: s.tamerler@eibl-wondrak.at

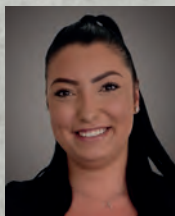


Markus Hawle

Ihr Ansprechpartner für Ersatzteile
und Zubehör

Tel.: 01 / 250 68 - 45

e-mail: m.hawle@eibl-wondrak.at



Kludija Mikic

Ihre Ansprechpartnerin für Rückfragen im
Maschinenverkauf zur Auftragsabwicklung
sowie Beratung vor Ort in Gerasdorf

Tel.: 01 / 250 68 - 24

e-mail: k.mikic@eibl-wondrak.at



Johann Pribitzer

Ihr Ansprechpartner für Ersatzteile
und Zubehör

Tel.: 01 / 250 68 - 13

e-mail: j.pribitzer@eibl-wondrak.at



Wilhelm Grabmaier

Ihr Ansprechpartner für
Hackgeräte, Reiniger, Biogeräte

Tel.: 0664 / 4032711

e-mail: w.grabmaier@eibl-wondrak.at



Eva Salenka

Ihre Ansprechpartnerin für
Rechnungswesen und Buchhaltung

Tel.: 01 / 250 68 - 17

e-mail: e.salenka@eibl-wondrak.at

SERVICE & REPARATUR

- Professionelle Reparatur in Werkstatt oder direkt vor Ort
- Lesedienst an 7 Tagen in der Woche
- Service & Reparatur für alle E&W Handelsmarken

GRAFISCHE
UMSETZUNG

mandini
WERBUNG & GRAFIK